

しゅっけいえん 縮景園だより

かわら版

vol.84

令和7年
4月号

発行：広島県立美術館・縮景園

縮景園入園料改定のお知らせ

令和7年4月14日(月)から次のとおり入園料を改定させていただきます。ご理解いただきますようお願いいたします。

	現行	改定後
一般(個人)	260円	350円
(団体)	200円	250円
高校生	150円	無料
小・中学生	100円	無料

※大学生は150円(団体100円)で据え置き

【美術館(所蔵作品展)と縮景園のご利用(縮景園セット)】

	現行	改定後
一般	610円	660円

※大学生は350円で据え置き



観る

ソテツのコモ外し
3月21日(金)

冬の防寒のため、立冬の頃に「コモ巻き」を行ったソテツのコモを外します。コモに包まれていた葉が広がり、景色が変じます。松のコモ外しと同様に春を告げる風物詩となっています。

【時間】 9時～

【場所】 ソテツ園



体験

観桜茶会
4月6日(日)

満開の桜のもと、桜の花を觀賞しながらのお茶会です。今年で39回目の開催です。

【時間】 受付9時～14時30分

茶席9時～15時

【場所】 清風館

【料金】 一四〇〇円

【流派】 裏千家淡交会広島第二支部

体験

茶摘まつり(茶会)
4月29日(火・祝)

古くから浅野家の伝統行事として八十八夜に行われていた、茶摘みの行事を再現します。昭和40年に始まったお茶会で今年で59回目です。

- 「茶摘み娘」による茶摘行事の再現
- ① 10時～
 - ② 11時～
 - ③ 13時～
 - ④ 14時～

※各回15分程度です。



※今年の八十八夜は5月1日(木)です。

茶会

【時間】 受付9時30分～14時30分

茶席10時～15時

【場所】 清風館

【料金】 一三〇〇円

【流派】 上田宗箇流和風会

イベント情報に変更の生じる場合がございます。最新情報は縮景園(HP・SNS)に掲載します。

■お問い合わせ

名勝 縮景園

〒730-0014 広島市中区上幟町2番11号
TEL:082-221-3620

開園時間

9:00～18:00

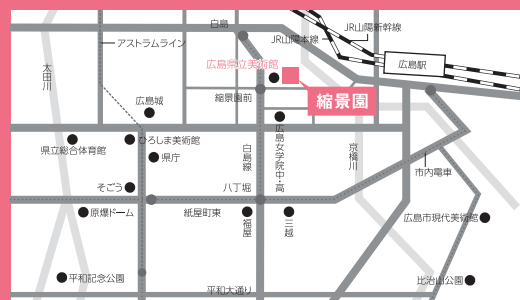
(3月15日までは17:00まで開園)

※入園は開園の30分前まで

縮景園



ホームページQRコード





2025 夜桜 ライトアップ

Illuminated Cherry Blossom Nights

3月28日(金)～4月6日(日)(予定)

18:00～21:00 (入園は20:30まで)

※天候や桜の開花状況により、ライトアップ(夜間延長)の期間を変更する場合があります。ホームページ等でご確認ください。

夜桜ライトアップ期間中開催!

にわかふえ *Niwaka Cafe*

営業時間 18:00～20:50
(20:30オーダーストップ)



江戸時代の茶店をイメージした和風カフェ「にわかふえ」を出店します。着姿でおもてなしいたします。

美術館前芝生広場に

キッチンカーがやってくる!!

おにわまつり 3月29日(土)・30日(日)
11:00～17:00

※にわかふえ、おにわまつりは天候により営業を中止する場合があります。



Information

4月開催の展覧会

 広島県立美術館
Hiroshima Prefectural Art Museum

◇特別展◇ 3階企画展示室

◇所蔵作品展◇ 2階展示室

生誕120周年
サルバドール・ダリ
一天才の秘密ー

4月15日(火)～6月8日(日)

※会期中無休、一部展示替あり



開館時間 9:00～17:00

※金曜日は20:00まで閉館
※最終入場は閉館30分前までとなります。

入場料 一般 1,500円 高・大学生 1,000円 小・中学生 700円

ワンコイン
100円
縮景園

本展入場券で所蔵作品展が無料、
さらにプラス100円で縮景園にご入園いただけます。

※20名以上の団体は当日料金より200円引き ※学生券をお求め・ご入場の際は学生証のご提示をお願いします。 ※身体障害者手帳、療育手帳、精神障害者保健福祉手帳及び戦傷病者手帳の所持者と介助者(1名まで)の当日料金は半額です。手帳をご提示ください。

第1期 現実と非現実の狭間で

4月19日(土)～7月21日(月・祝)

休館日:月曜日※特別展の会期中は除く。

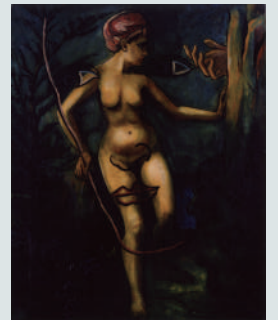
開館時間 9:00～17:00

※金曜日は20:00まで閉館
※最終入場は閉館30分前までとなります。

入場料 一般 510円 大学生 310円
(410) (250)

(縮景園共通券)

一般 660円 大学生 350円



※高校生以下無料 ※()内は20名以上の団体 ※特別展は別料金 ※当館で開催中の特別展入館券でご覧いただけます
※障害者手帳をお持ちの方や65才以上の方、県内の大学に在学する留学生の方などは無料(手帳など証明できるものをご提示ください)

フランシス・ピカビア
《アンビットリテ》
1935年頃 広島県立美術館蔵