

瓦版



令和2年

11月号

もみじの見頃

11月中旬

11月下旬



観る

菊花展

11月1日(日)

11月15日(日)



広島近郊の菊づくり愛好家により丹精込めて作られた、大菊・懸崖(けんがい)等の菊の作品を、清風館前芝生広場を中心に、園内に展示します。

観る

ソテツのコモ巻き

11月6日(金)

冬の防寒のため、園内38本のソテツに「コモ」を巻きます。毎年立冬の日頃に行っており、巻いた「コモ」は暖かくなる来年3月頃に外します。



知る

築庭40年記念展示 縮景園と 近世広島の絵画

10月1日(木)

12月24日(木)

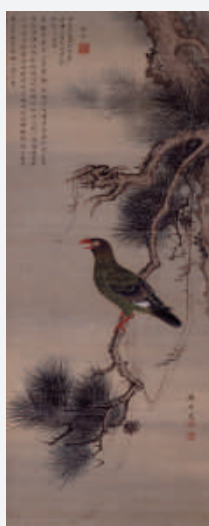
現在の縮景園に結びつく江戸時代中期(天明)の大改修事業を主導した浅野重晟、その近習で自らも縮景園に関与のあった岡岷山、広島藩後期の狩野派絵師として知られる山野峻峯斎らの絵画作品を厳選し、縮景園を創りあげた文化風土を紹介します。

【場所】 県立美術館2階第3展示室

【時間】 9時～17時(金曜日は開館延長有り)

【料金】 一般510円、大学生310円

縮景園共通券 一般610円、大学生350円



岡岷山 仏法僧画 明和3年 広島県立美術館蔵

■ お問い合わせ

名勝 縮景園

〒730-0014 広島市中区上幟町2番11号

TEL: 082-221-3620

広島県縮景園指定管理者 イズミテクノ・広島緑地建設・広田造園共同事業体

■ 利用案内

開園時間: 4/1～9/30(9:00～18:00)

10/1～3/31(9:00～17:00)

※入園は閉園の30分前まで

入園料: 一般 260円

高・大学生 150円

小・中学生 100円

ホームページ(縮景園)で検索!

縮景園



ヨーロッパの宝石箱

リヒテンシュタイン侯爵家の至宝展

9月18日(金)～11月29日(日) 会期中無休

会場:3階企画展示室

リヒテンシュタイン侯爵家のコレクションは、その華麗さから宝石箱にもたとえられます。侯爵たちが愛し収集した北方ルネサンス、バロック、ロココを中心とする油彩画と、東洋・西洋の陶磁器、合わせて126点を展示。宮殿を飾った絵画と陶磁器の共演をお楽しみください。



フェルディナント・ゲオルク・ヴァルトミューラー〈磁器の花瓶の花、燭台、銀器〉1839年
© LIECHTENSTEIN, The Princely Collections, Vaduz-Vienna

入館料

一般 1,300円 高・大学生 1,000円 小・中学生 600円

※特別展入館券のご提示により、100円で縮景園にご入園いただけます。

※開催中の特別展入館にて所蔵作品展は無料でご覧いただけます。

※20名以上の団体は別引あり

※学生生券をお求めのご入場の際は学生証のご提示をお願いします。

※身体障害者手帳、療養手帳、精神障害者保険福祉手帳及び戦傷病者手帳の所持者とその介助者(1名まで)の当日料金は半額です。

秋の所蔵作品展 名品アラカルト

10月1日(木)～12月24日(木)

休館日:月曜日

※特別展会期中・祝日・振替休日を除く ※11月9日(月)は展示替えのため閉室

会場:2階展示室

豊富なコレクションの中から、広島出身の洋画家・南薫造や中央アジアのスザニなど、当館を代表する名品群を紹介。併せて、縮景園築庭400年を記念した特集も行います。



刺繍布(スザニ)(部分)、シャフリサブス、1850年頃、広島県立美術館蔵

入館料

一般 510円 大学生 310円

縮景園共通券:一般 610円 大学生 350円

※開催中の特別展入場券でもご覧いただけます。

※65歳以上の方や障害者手帳をお持ちの方、県内の大学に在学する留学生の方などは無料で

ご覧いただけます。【要証明書】

※20名以上の団体は別引あり ※特別展は別料金



広島県立美術館

Hiroshima Prefectural Art Museum

名勝
縮景園